



Honorowy patronat

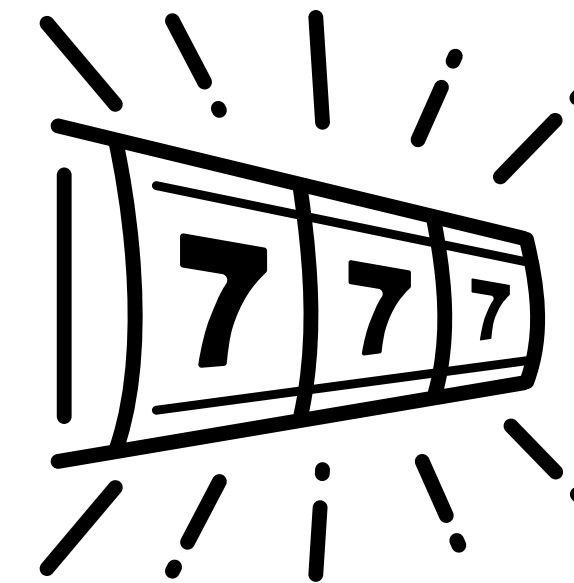
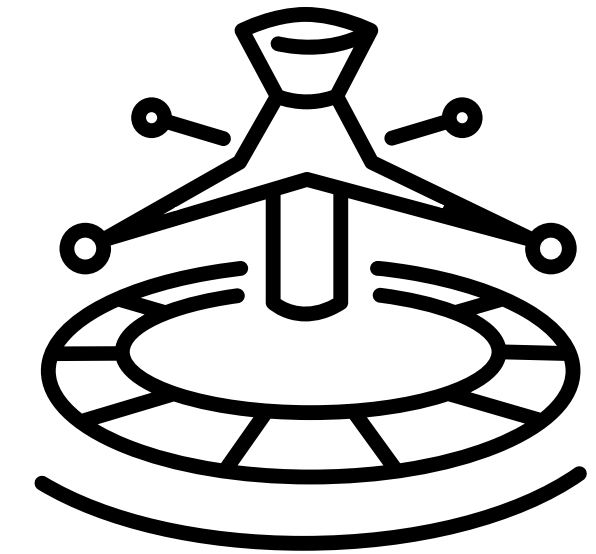
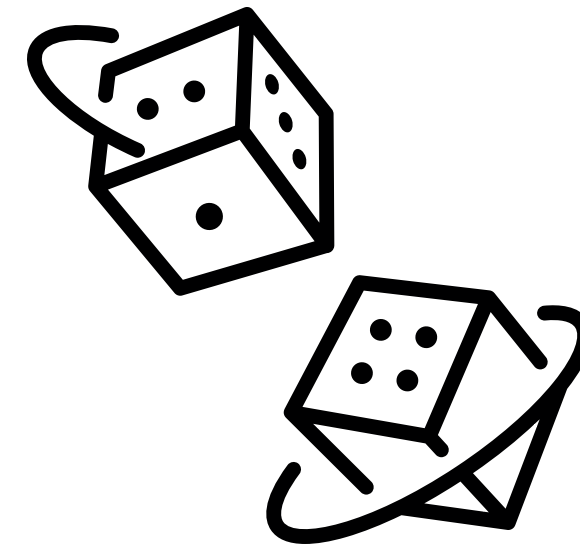


Minister
Edukacji i Nauki

Czym jest hazard?

Gry losowe i zakłady wzajemne:

- gry liczbowe
- loterie pieniężne, fantowe, promocyjne, audioteksowe
- gra telebingo
- gry cylindryczne (ruletka)
- gry w kości
- bingo pieniężne i fantowe
- zakłady wzajemne (totalizatory, bukmacherstwo)
- gry na automatach
- wszystkie powyższe gry urządzone w Internecie, w których stawką są pieniądze lub inne dobra materialne są hazardem
- hazardem są też gry w karty (black jack, poker, baccarat)





Za każdym razem, kiedy postawisz na coś pieniądze lub jakąkolwiek rzecz i nie jesteś w stanie przewidzieć rezultatu – **uprawiasz HAZARD.**

WYNIK to przypadek, który decyduje o tym, czy:
stracisz – przegrasz albo **zyskasz** – wygrasz.

Firmy urządzające gry hazardowe nie są firmami charytatywnymi. To firmy **nastawione na osiągnięcie dużego zysku.**

Myślisz, że możesz kontrolować przebieg gry? To tylko **ILUZJA.**

Nad przebiegiem gry czuwa program, który ma przynieść maksymalne zyski firmie, a nie uczestnikowi gry.

Dlaczego hazard jest ograniczany?

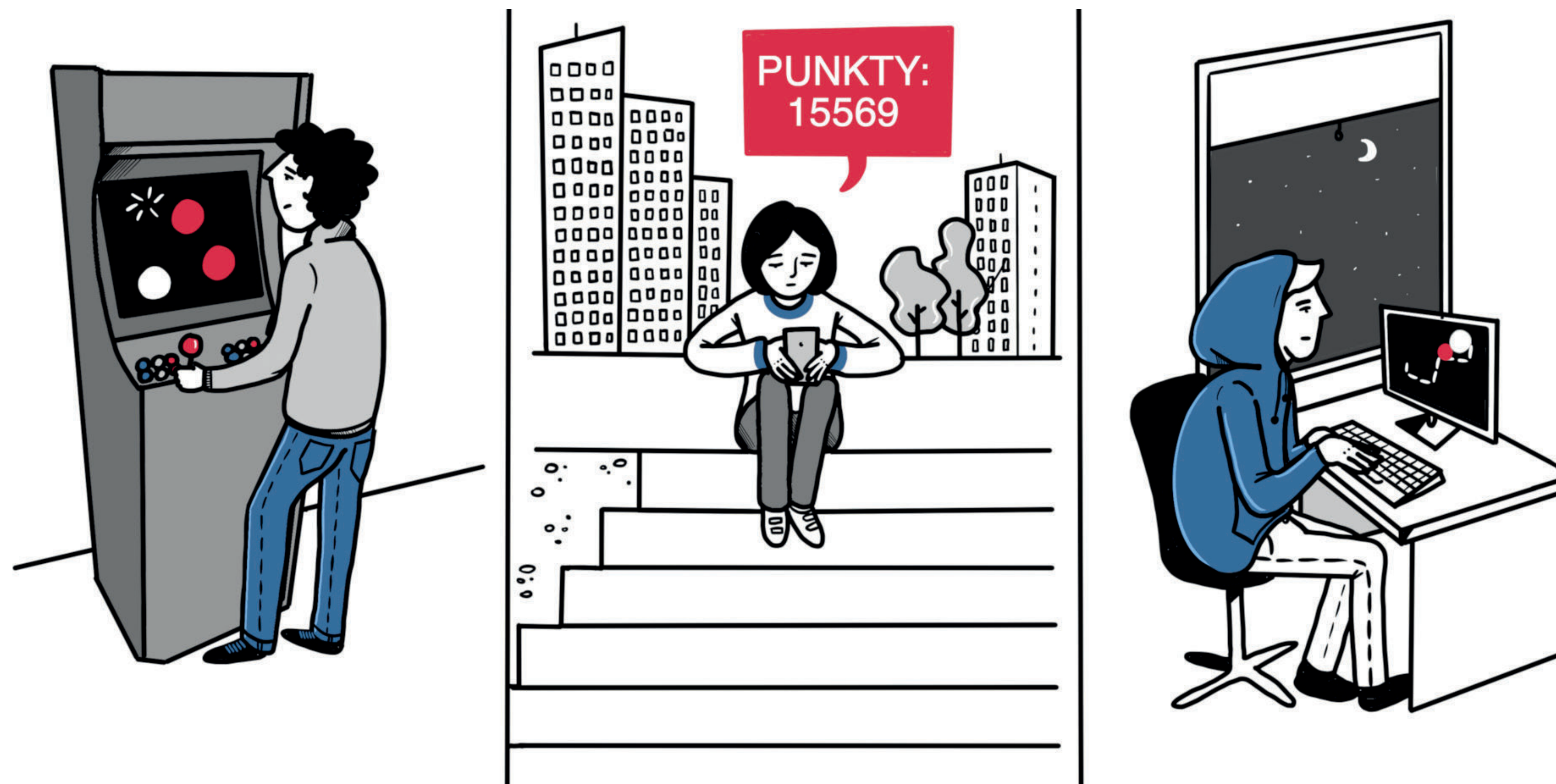
Hazard przynosi organizatorom ogromne zyski.

Podlega bardziej lub mniej restrykcyjnym regulacjom prawnym na całym świecie.

Skutki jakie wywołuje to realne zagrożenie uzależnienia od hazardu.

Hazard bardzo silnie uzależnia, a uzależnienie to porównywalne jest do najcięższych uzależnień, w tym od substancji.

Bodźcem do uzależnienia może być duża wygrana lub wyjątkowo przykre doświadczenie życiowe, problemy w szkole, pracy, wśród znajomych.







Nałogowy hazard. Nałogowy hazardzista.

Co powinno zwrócić naszą uwagę?

- hazard poprawia mu nastrój
- zapomina wtedy o rzeczywistości
- graniu pomaga mu nie myśleć o tym, od czego chce uciec



Czym jest uzależnienie?

Na czym polega?

- często i regularnie grasz w gry hazardowe?
- nie masz czasu dla rodziny, przyjaciół, hobby?
- nie chodzisz do szkoły?
- pożyczasz pieniądze by móc grać, gdy nie masz swoich środków?

To objawy, że hazard zaczyna **kontrolować twoje życie.**



Uzależnienie od hazardu to m.in.
zaniedbanie swoich społecznych,
szkolnych i rodzinnych relacji.

Dlatego:

- obserwuj siebie i to, jak radzisz sobie ze swoimi emocjami, stresem w różnych sytuacjach
- osoby popadające w uzależnienia, w tym nałogowy hazard, nie potrafią radzić sobie z napięciem i w sposób konstruktywny rozwiązywać trudnych sytuacji

Hazard to
nie rozrywka.
To groźny
nałóg!



Typowe cechy hazardzisty

- szczególne znaczenie pieniędzy
- myślenie o rywalizacji
- ciągły brak wypoczynku
- wymaganie podziwu
- tendencje do pracoholizmu
- częste objawy zaburzeń psychosomatycznych wywołanych stresem np. ataki agresji

a w konsekwencji...



Zaburzenia poczucia własnej wartości



Zaburzenia przywiązania



Niekontrolowane stany pobudzenia



Zaburzenia logicznego myślenia

Sprawdź czy uprawiałe(a)ś kiedykolwiek hazard?

1. czy kupiłe(a)ś kiedyś los na jakiejkolwiek loterii?
2. czy założyłe(a)ś się ze znajomymi o wynik jakiegoś zdarzenia stawiając na to pieniądze lub jakąś rzecz?
3. czy postawiłeś swoje pieniądze lub rzecz w grze w karty lub jakiejkolwiek innej?
4. czy grałe(a)ś na automatach?
5. czy grałe(a)ś w Internecie za pieniądze?



Jeżeli na któreś z pytań
odpowiedziały(a)ś
twierdząco, to oznacza,
że uprawiały(a)ś hazard

Jaka jest skala zjawiska?

- szacuje się, że w Polsce objawy zagrożenia uzależnieniem od hazardu występują u 5,3 % ogółu Polaków w wieku 15 lat +
- grupą podwyższonego ryzyka są młodzi ludzie w wieku 18-24 lat

„**Uzależnienie jest chorobą emocji**, na którą może zapaść każdy, kto nie potrafi sobie radzić z ich odczuwaniem i wyrażaniem. Prowadzi to do budowania niezdrowych nawyków takich jak stosowanie metod, które pozwolą na odczucie chwilowej ulgi. Jest to jednak bardzo złudne uczucie, którego organizm zaczyna domagać się coraz więcej.”

Źródło: <https://osrodek-uzaleznien.pl/emocje-co-maja-wspolnego-z-uzaleznieniem/>



Prawo o uczestnictwie w grach hazardowych

Zakazany jest udział w grach hazardowych urządzanych stacjonarnie lub w Internecie bez stosownego zezwolenia/zgłoszenia.

Uczestnikowi zagranicznej gry hazardowej urządzanej na terytorium Polski lub nielegalnej gry hazardowej urządzanej bez zezwolenia, zgłoszenia lub koncesji grozi kara finansowa.

Podmioty urządzające legalne gry hazardowe muszą wprowadzać politykę odpowiedzialnej gry która ma chronić przed szkodliwymi skutkami hazardu.

Odpowiedzialna gra

– ochrona gracza przed negatywnymi skutkami hazardu

- informacja
- weryfikacja wieku gracza
- rejestracja gracza
- samokontrola aktywności gracza
- możliwość gry do wyczerpania środków na koncie gracza
- ochrona małoletnich

Regulamin odpowiedzialnej gry to zasady, które musi stosować każdy legalny podmiot organizujący internetowe gry hazardowe oraz gry w salonach gier na automatach. Ma chronić graczy przed negatywnym wpływem hazardu, a przede wszystkim przed uzależnieniem od gier hazardowych.

W regulaminie powinny znaleźć się informacje m.in.:

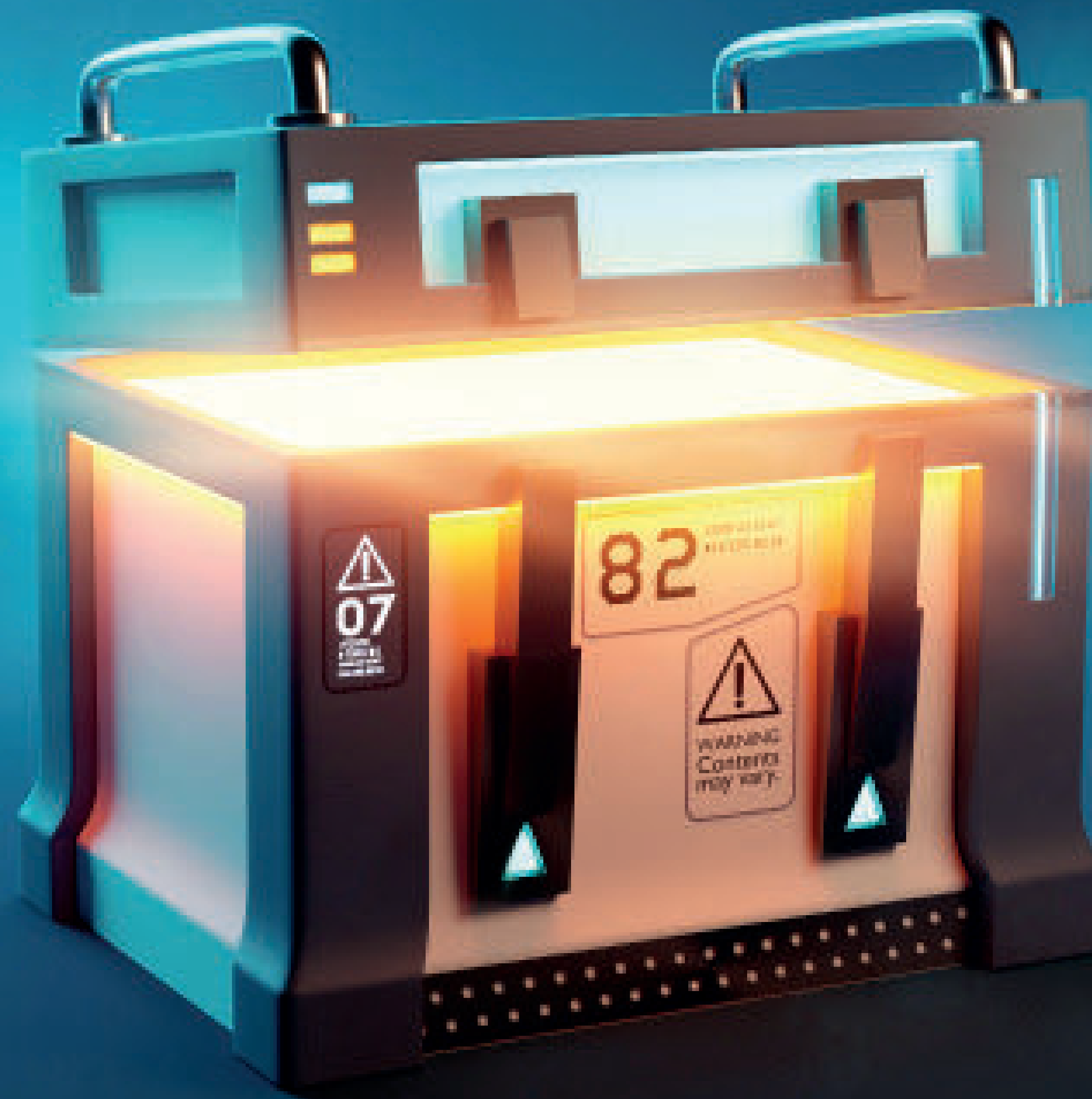
- **o tym kto organizuje daną grę** i jak można się z nim skontaktować
- **o zezwoleniu** (jeśli jest wymagane) na organizację danych gier hazardowych wraz z jego terminem ważności i wskazaniem, jaki organ go wydał
- **o zakazie** udziału w grach hazardowych dla osób, które nie skończyły 18 lat
- **o zagrożeniach** uzależnieniem się od gier hazardowych oraz o instytucjach, które udzielają pomocy osobom uzależnionym od hazardu

Ufaj i sprawdzaj

- gdy skończysz 18 lat i będziesz mógł grać w gry hazardowe pamiętaj aby sprawdzić, czy ten kto oferuje Ci takie gry, prowadzi je legalnie
- możesz to zrobić sprawdzając na stronie internetowej Ministerstwa Finansów czy taki podmiot uzyskał zezwolenie/koncesję na urządzanie oferowanych gier legalnie możesz uczestniczyć również w loteriach promocyjnych - na podstawie zezwolenia udzielonego przez dyrektora izby administracji skarbowej

Jak KAS zwalcza nielegalny hazard?

- **zatrzymujemy** nielegalne automaty i komputery wykorzystywane do gier online
- **blokujemy** strony internetowe nielegalnie oferujące gry hazardowe
- **doprowadzamy do ukarania** winnych popełnienia przestępstw – nielegalnego urządzania gier
- **nakładamy kary pieniężne**
- **prowadzimy** działania informacyjno-edukacyjne



Ukryte elementy hazardowe w grach video

Gdzie szukać pomocy?

KAS zapewnia **specjalny numer telefonu i adres e-mail, na który można zgłaszać nielegalne praktyki hazardowe**, np. lokalizacje, w których mogą być urządzone gry na automatach:

- krajowy telefon interwencyjny **800 060 000**
- **powiadomKAS@mf.gov.pl**

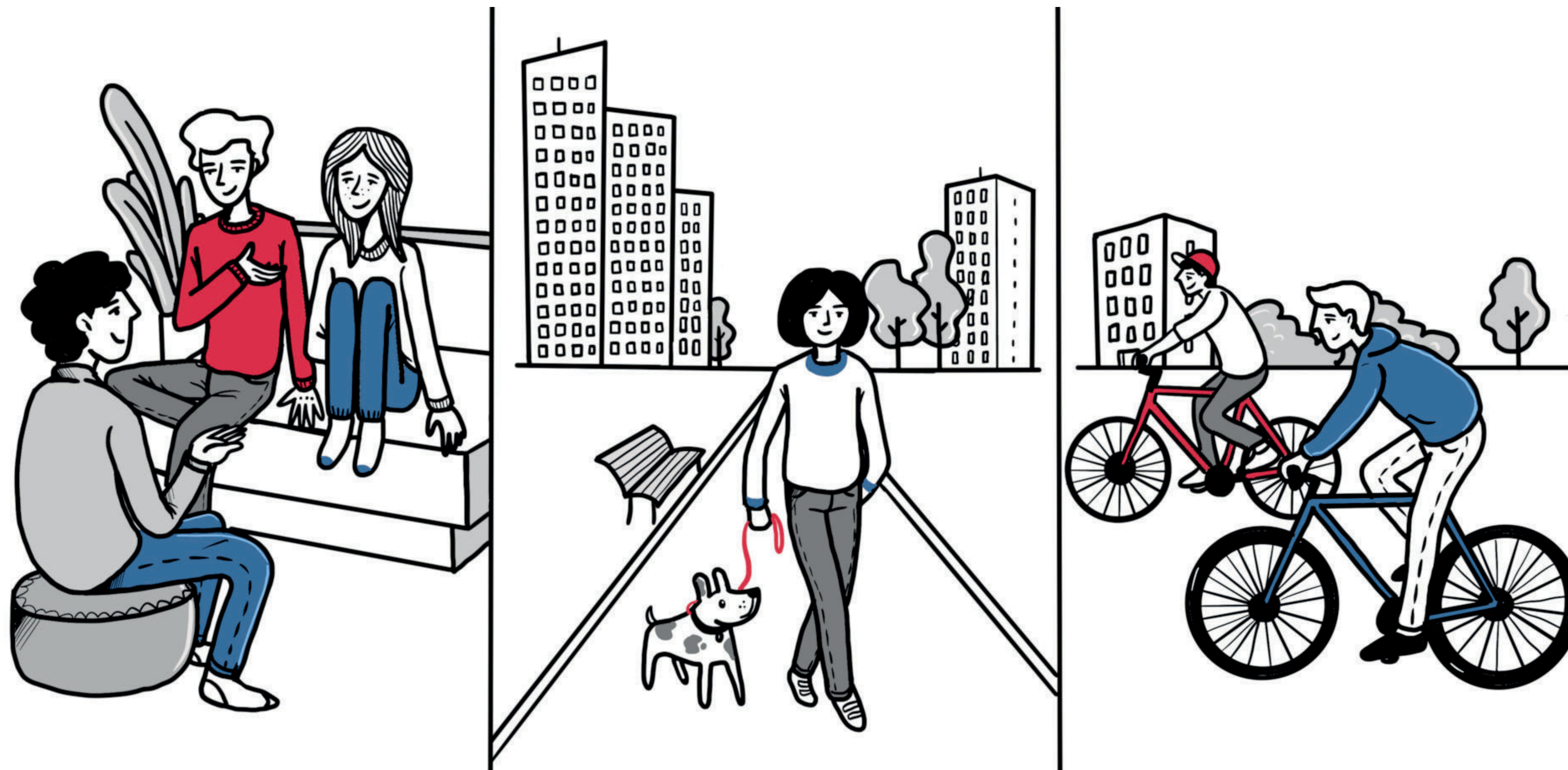
**Hazard nie jest sposobem na szybkie pieniądze.
Jest pułapką zastawioną na ludzi, którzy tak myślą.**

Masz problem z hazardem?
Zadzwoń na telefon zaufania

801 889 880

Pierwszy w Polsce telefon zaufania
działający przy Instytucie Psychologii Zdrowia
Polskiego Towarzystwa Psychologicznego.







Honorowy patronat



Minister
Edukacji i Nauki